

Gröna väggen

Charakteristik

Die Grüne Wand ist eine steile und bullige feinkornige Granitwand mit vielen Herausforderungen hoher Qualität. Die Wand liegt südlich in malerischer Umgebung direkt an Oxebos Wassersägewerk.

Wegbeschreibung

Die Grüne Wand liegt 8 km westlich von Gamleby. Bei Gamleby's südlicher Ausfahrt von der E22 in Richtung Hallingeberg abfahren. Nach 6,2 km rechts nach Odensviholm abbiegen. Die Strasse geht in einen Schotterweg über und ca. 1,8 km nach dem Abbiegen taucht links Oxebos Wassermühle auf. Die Grüne Wand liegt 50 m weiter vorne auf der anderen Seite des Weges. Parken Sie hier.



Koordinaten

Zum Parkplatz: 16°16'73"O, 57°52'54"N

Übernachtung

Der nächste Campingplatz ist das Kustcamp Gamleby, tel 0493-10221, www.campa.se. Överums Jugendherberge tel 0493-30302 www.overum.nu, Risebo fritid, camping och stugor tel 0493-33046 www.risebofritid.se, Das Lysingsbad in Västervik www.lysingsbadet.se tel 0490-258000. Ferienhäuser können Sie mieten bei Tofvehults café och konferens tel 0490-26351 www.tofvehult.se und bei Live in Nature auf dem Hof Kallersnäs 0768-513090 www.liveinnature.se.

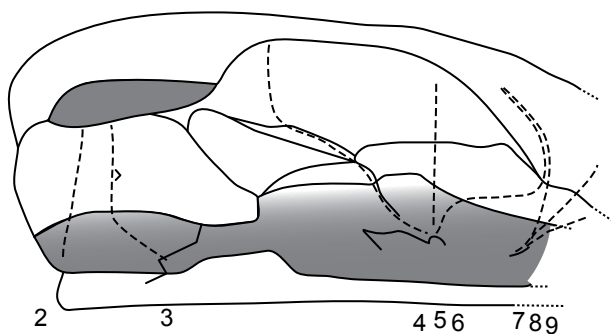
Geschäfte

Die nächsten Lebensmittelgeschäfte und Tankstellen liegen ein paar km nördlich an der E22 in Tindered.

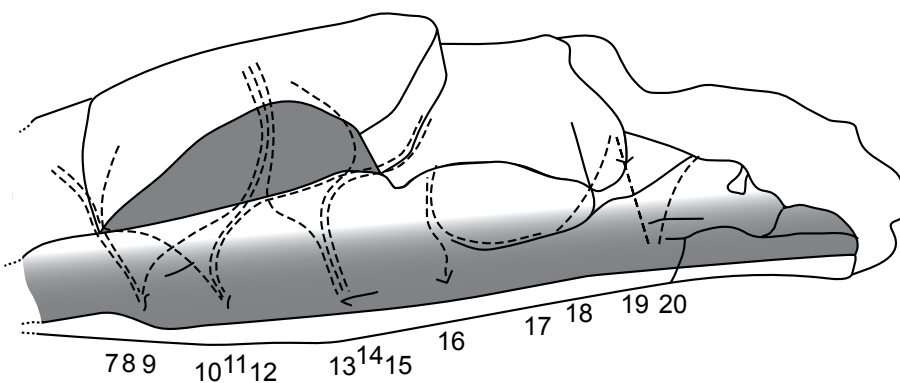
Kletterzentrum

Der Treffpunkt für Kletterer ist das Kletterzentrum in Västervik in der Repslagargatan 5 beim alten Wasserturm. Hier kann man umsonst einen Computer leihen oder ins wireless Internet gehen. Ein Treffpunkt an dem man Erfahrungen austauschen, Kletterzeitschriften lesen, sowie Kletterfilme anschauen kann, und auch aktuelle Informationen rund ums Klettern und andere Aktivitäten in der Gemeinde bekommt. Hier kann man in der Halle klettern und andere Kletterer kennenlernen. Unter tel. 0490-37466 können Sie weitere Informationen erhalten.

Gröna väggen



1	?			
2	Projekt			
3	Board Lord	7C	Sittstart	<i>Stefan Rasmussen</i>
4	Mapei	6A	Sittstart	
5	Siam	7C+	Sittstart. Rakt upp	<i>Stefan Rasmussen</i>
6	Eufori	7C	Sittstart. Dynamiskt till stor pinch.	<i>Stefan Rasmussen</i>
7	Dr Hook	7B	Sittstart	<i>Stefan Rasmussen</i>
8	Projekt			
9	Radiohead	7C+	Sittstart. Se nedre skissen	<i>Stefan Rasmussen</i>



	7, 8		Se övre skissen	
9	Radiohead	7C+	Sittstart, klättra höger.	<i>Stefan Rasmussen</i>
10	Green Wave	8A+	Sittstart, klättra vänster.	
11	Mean Green	8A+	Sittstart, rakt upp.	<i>Stefan Rasmussen</i>
12	Mr Green	8A+	Sittstart, klättra höger, topp i Tremor.	<i>Stefan Rasmussen</i>
13	Tremor Krist	7C	Sittstart	<i>Stefan Rasmussen</i>
14	High Tremor	7C	Sittstart	<i>Stefan Rasmussen</i>
15	Tremor	7B	Sittstart	<i>Johan Edman</i>
16	Gröna Lanternan	7B	Sittstart i undertag, rakt upp.	<i>Jimmy Karlsson</i>
17	Hypo	7B	Sittstart, klättra vänster.	<i>Stefan Rasmussen</i>
18	Tunnelsyndrom	6C+	Sittstart	
19	Breaking Good	6B	Sittstart	<i>Jim Wasmuth</i>
20	Breaking Bad	6B	Sittstart	<i>Jim Wasmuth</i>

Grader och leder	medelsvår	svår	mycket svår	extremt svår	extremt svår		
grader	3a-c	4a-c	5a-c	6a-c	7a-c	8a-c	summa
	-	-	-	4	11	3	18